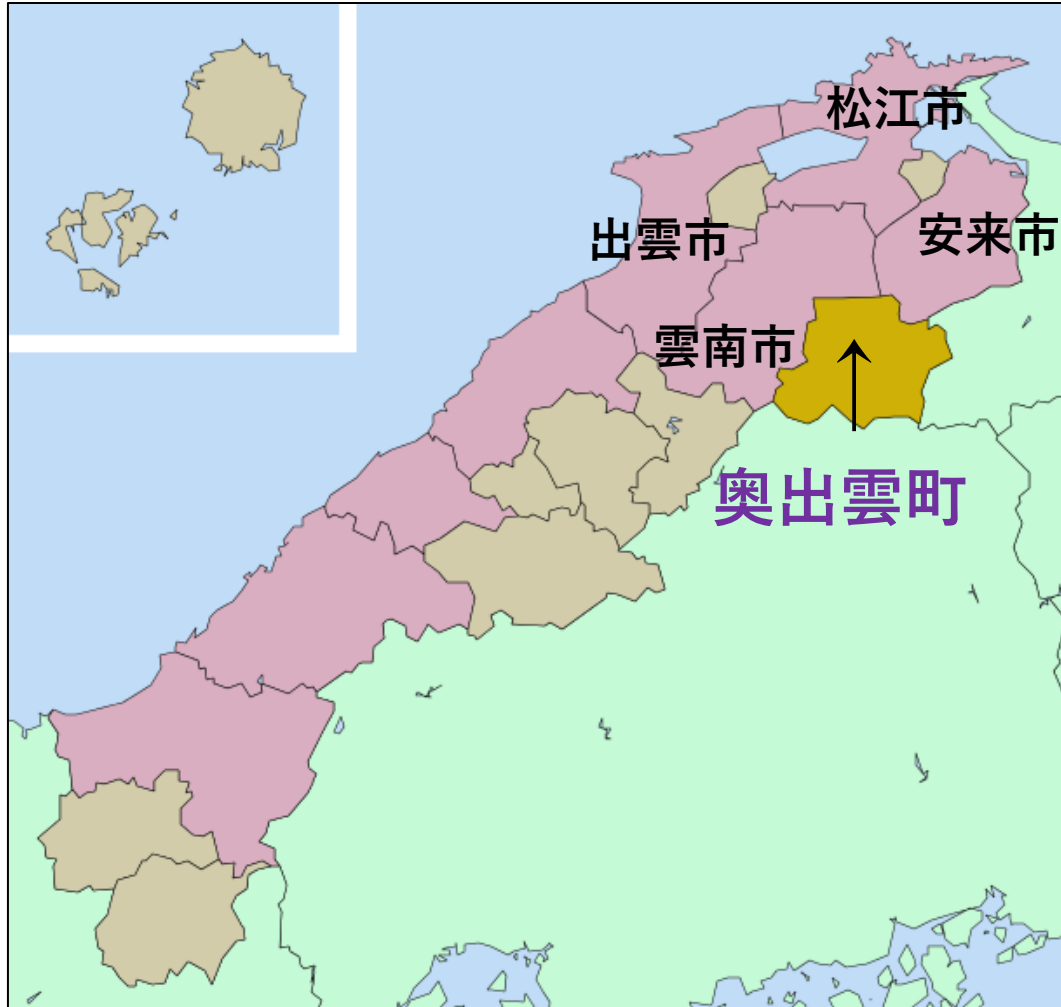


奥行そ
出ころ
雲うそ
。ろ



奥出雲町はここです。



自動車で・・・

松江城から	60分
出雲大社から	70分
米子市から	75分
足立美術館から	45分
玉造温泉から	50分
広島市から	2時間30分

奥出雲町はこんな町です。

たたら製鉄

1000年以上に渡り、続けられてきた古来の製鉄技術である、「たたら製鉄」が盛んだった町です。世界で唯一、いまもなお、日本刀の原料となる「**玉鋼**」を作っています。

【国選定重要文化的景観】平成26年3月選定

「奥出雲たたら製鉄及び棚田の文化的景観」

【日本遺産】平成28年4月認定

「出雲國たたら風土記～鉄づくり千年が生んだ物語」

隣接する雲南市・安来市とともに認定され、**令和4年7月**には**重点支援地域**として更新認定されています。

【日本農業遺産】平成31年2月認定

「たたら製鉄に由来する循環型農業」

たたら製鉄の営みとともに「**農業**」が生み出され、世界に類い稀な資源循環型農業が評価され、**令和3年2月19日世界農業遺産**申請にかかる**国内承認**を受けています。



「たたら製鉄が生んだ資源循環型農業」資源循環図



特産品はこちらです。

仁多米



奥出雲そば



舞茸



奥出雲和牛



そのほか、奥出雲町は・・・。

出雲神話

ヤマタノオロチ伝説の舞台であり、スサノオノミコトが降臨した山、船通山や稲田姫を祭る稲田神社、元八重垣神社などあります。



奥出雲美肌温泉郷

奥出雲町内にある温泉は、全部で4施設。すべて美肌・美白の効果ができる「アルカリ性単純温泉」で、ぬるぬる感が強く、汚れを落とす効果も期待できると言われています。



紅葉・そば

奥出雲町内には、紅葉スポットがいくつかあり、また、11月になると町内のお蕎麦屋さんが一斉に新そばを出すので、秋には県内外からたくさんの観光客で賑わいます。



たたら関連のご紹介

観光施設

奥出雲たたらと刀剣館

奥出雲町のたたら製鉄について総合的に展示・紹介している施設。実物大の「たたら炉断面模型」、体験できる展示である、たたら吹きで使われた「吹子の実物模型(3種類)」なども必見です。

休館日：毎週月曜（祝日の場合は翌日）12月28日～1月4日

駐車場：あり(大型バス駐車可)

入館料：大人（高校生以上） 530円 (410円)

小・中学生 260円 (210円)

※（ ）内は団体料金。団体は20名から。

館内ガイド：無料（1名～）



日本刀鍛錬実演

奥出雲町たたらと刀剣館で、奥出雲町在住の「小林刀匠」による日本刀鍛錬実演を見学することができます。

料金：実演1回 20,000円※たたらと刀剣館の入場料が別途必要

所要時間：約40分

期間：年中

定員：15人まで

時間：10：00～16：00

休み：月曜・年末年始

最少催行人数：1人



いとはらけ いとはらきねんかん

糸原家 糸原記念館

たたら製鉄を営んでいた糸原家の歴史を紹介する資料館です。庭園もあり、秋になると紅葉スポットとして人気があります。

(見頃：10月下旬から11月上旬)

休館日：展示替え日（3月・6月・9月に各5日間）
年未年始（12/30～1/5）

駐車場：あり(大型バス駐車可)

入館料：共通券（記念館・庭園・洗心乃路）

大人 1,000円 (800円)

高・大学生 700円 (550円)

小・中学生 300円 (250円)

冬季共通券（記念館・庭園）

大人 800円 (650円)

高・大学生 550円 (450円)

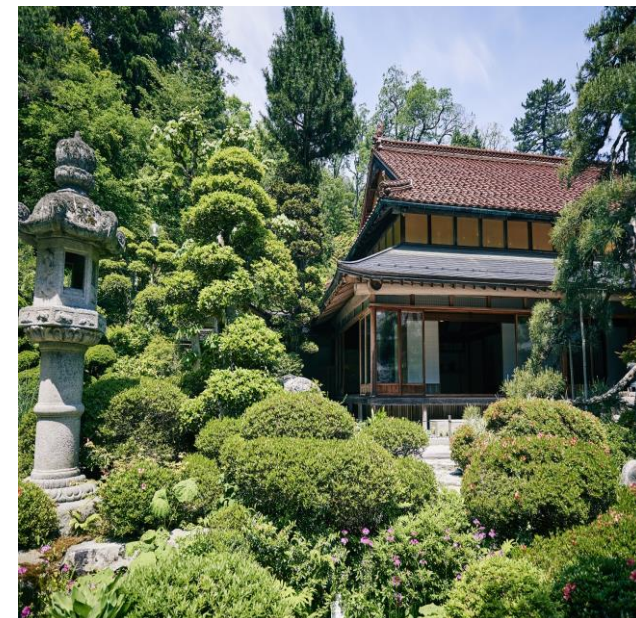
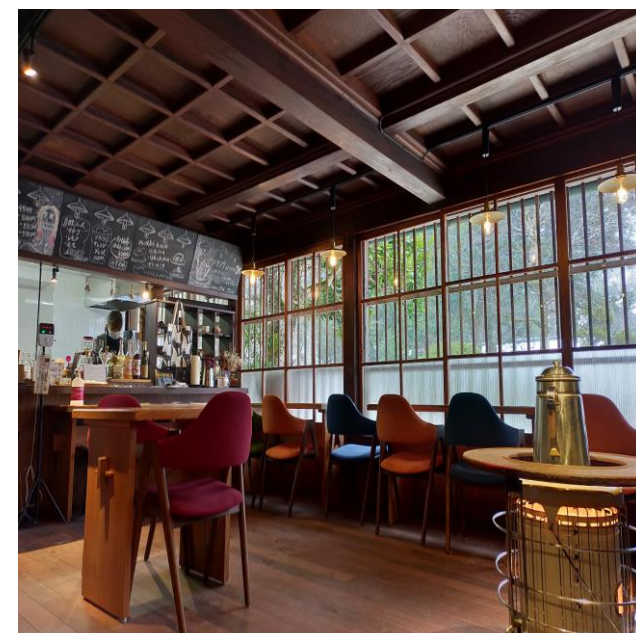
小・中学生 250円 (220円)

※（ ）内は団体料金。団体は20名から。

※その他、記念館のみ・庭園のみの料金あり

ガイド：無料（1名～）

その他：茶房十五代というカフェがあります。（18名まで）



てっし 絲原家16代目に聞く「鉄師絲原家の魅力」



【体験の流れ】

- 1 絲原記念館・庭園を、絲原家16代目の案内でまわります。
- 2 絲原家住宅内、カフェスペース「茶房十五代」でお茶（又はコーヒーなど）を飲んでお寛ぎいただきます。

料 金：1人1,500円～

所要時間：約90分

期 間：年中

定 員：10人（団体も対応可）

時 間：10：00～16：00

休 み：年末年始

最少催行人数：2人

さくらいけ かべやしゅうせいかん

櫻井家 可部屋集成館

たたら製鉄を営んでいた櫻井家の歴史、江戸期から伝わる美術工芸品、歴史資料を展示した歴史資料館です。また松平不昧公が「岩浪」と命名した滝のある庭園も美しく、周囲の景観と共に秋の紅葉スポットとしても有名です。（見頃：11月上旬から11月中旬）

休館日：毎週月曜（祝日の場合は翌日）

駐車場：あり（大型バス駐車可）
冬季（12月中旬～3月中旬）

入館料：	共通券（記念館・庭園）	集成館のみ	庭園のみ
大人	1,000円（900円）	700円（600円）	400円
高・大学生	650円（600円）	400円（350円）	300円
小・中学生	450円（400円）	300円（250円）	200円

※（ ）内は団体料金。団体は20名から。

ガイド：あり（1名～）



体験プログラム

奥さまが伝える「櫻井家の魅力」とお茶のおもてなし

【体験の流れ】

- 1 可部屋集成館・櫻井家庭園などを櫻井家の奥さまの案内でまわります。
- 2 普段は立ち入る事のできないお座敷で、お茶のおもてなしを受けることができます。

料金：1人 3,500円

所要時間：約60分

期間：3月下旬～12月上旬

定員：15人まで

時間：10：00～15：00

休み：月曜日(祝日の場合は翌日)、12月中旬～3月中旬

最少催行人数：3人



ガイド

ふくよりたなだ

福頼棚田めぐりと仁多米おにぎりの試食

【流れ】

地元の方の案内で棚田を巡り、この土地でとれた仁多米のおにぎりの試食ができます。

料金：5,000円/ガイド1名につき

所要時間：約60分

期間：通年(豪雪時は不可)

定員：40人程度

時間：10:00～14:00



奥出雲の紅葉

見頃 10月下旬 ～ 11月上旬

紅葉

おろちループ



道の駅 奥出雲おろちループ

おろちループの頂上にあります。
奥出雲町の特産品のだけでなく、島根県内のお土産も販売しています。軽食コーナーもあり食事をすることができます。

営業時間 9：00～17：00
(12月～3月は10：00～16：00)

休み 水曜日(12月～3月の期間のみ)

駐車場あり(大型バス駐車可)



昼食施設

てつのちょうこくびじゅつかん

鉄の彫刻美術館

標高約700m位置する、道の駅奥出雲おろちループに隣接する「鉄の彫刻美術館」。大きな窓から新緑や紅葉をみながら、お弁当をお召し上がりいただけます。



【詳細】

最大受け入れ人数：60名程度

料金：800円～

その他：隣接する道の駅奥出雲おろちループに予約。

町内のお弁当を手配しセッティングしてくれます。



紅葉

きんげんじ おお
金言寺の大イチョウ

見頃 10月下旬～11月上旬

駐車場あり(大型バス駐車可)、トイレあり

※田んぼに水を張らない可能性があります。



紅葉

したぶるい

鬼の舌震

見頃 10月下旬～11月上旬

奥出雲町を代表する観光スポットで、約2kmにわたるV字峡谷です。バリアフリーの遊歩道が2kmに渡って通っているため、歩きやすいです。高さ45m、長さ160mの“恋”吊り橋は、恋人たちの聖地となっています。



【鬼の舌震詳細】

駐車場：2箇所（大型バス駐車可）

①宇根駐車場（うねちゅうしゃじょう）

②下高尾駐車場（しもたかおちゅうしゃじょう）

全長：2300m（全面バリアフリー）

その他：

- ・街灯がないので夕方は暗い
- ・雨の日はバリアフリーが滑りやすくなっている
- ・冬は雪かきをしない

鬼の舌震亭

宇根駐車場側にある食堂です。おまんじゅうなど手軽に食べられるものも販売しています。



奥出雲の美肌温泉・昼食場所

温泉・昼食施設

民宿たなべ

アットホームな雰囲気からリピーターが多い宿。温泉は現前かけ流しで入浴の良さが自慢。岩魚や山菜など、四季の食材をふんだんに使った素朴な味をお楽しみいただけます。



【詳細】

最大受け入れ人数：20名程度

料金：2,200円～4,000円前後

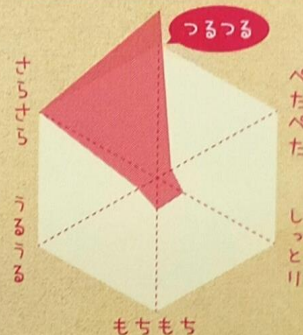
日本三大美肌の湯

ひのかみ
斐乃上温泉 (pH9.9)



「日本三大美肌の湯」の1つとして知られ、お湯の肌触りはヌルヌルしており、お肌につるん!とした潤いを補給します。

肌実感



効能

- ・疲労回復
- ・神経痛
- ・冷え性



温泉・昼食施設

ひのかみそう

斐乃上荘

船通山の麓に湧き出る温泉。大浴場には開放的なガラス窓があり、湯船につかりながら周囲の山々の新緑や紅葉が楽しめます。奥出雲町産そば粉を使用した手打ちの「割子蕎麦定食」が人気です。



【詳細】

最大受け入れ人数：10名程度

「割子蕎麦定食」料金：1,380円

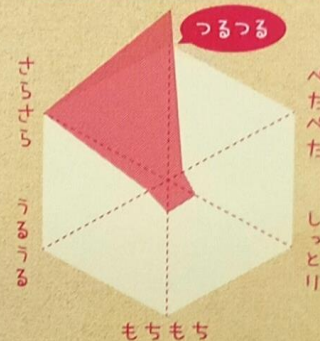
日本三大美肌の湯

ひのかみ 斐乃上温泉 (pH9.9)



「日本三大美肌の湯」の1つとして知られ、お湯の肌触りはヌルヌルしており、お肌につるん!とした潤いを補給します。

肌実感



効能

- ・疲労回復
- ・神経痛
- ・冷え性



温泉・昼食施設

たまみねさんそう

玉峰山荘

岩と檜の大浴場と露天風呂をはじめ、家族風呂や砂風呂もあります。レストランでは、しまね和牛のメニューもあります。



【詳細】

最大受け入れ人数：80～90名程度

料金：2,500円～

かめ だけ 亀嵩温泉 (pH8.9)

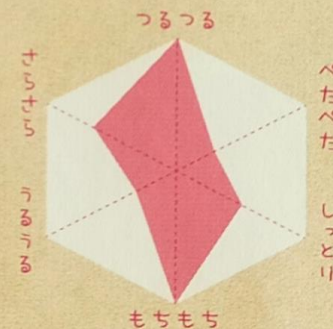


古くから「万病に効能がある」と言い伝えられ、美肌はもちろん、炭酸水素塩泉成分が多いため美白効果が期待できます。

効能

- ・ 高血圧症
- ・ 関節痛
- ・ 冷え性
- ・ 神経痛

肌実感



温泉・昼食施設

さじろおんせん ちょうじゃのゆ

佐白温泉 長者の湯

浴室の天井は高く、露天風呂は周囲の自然に囲まれており、解放感抜群です。郷土の味を提供するお食事処や、新鮮野菜や特産品のお土産選びも楽しめます。

【詳細】

最大受け入れ人数：25名程度


料金：1,650円～5,000円

料理：

『八重垣会席』（税込3,000円）

（内 容）

ミニ陶板焼き、お刺身、焼き物、
季節の小鉢、揚物、茶碗蒸し、ごはん、
汁物、香物



さじろ
佐白温泉 (pH9.8)

出雲神話ゆかりの地にあり、お湯はヌルヌル、湯あがりには重曹成分の作用でお肌がつるつるさっぱりになります。

肌実感

つるつる

もちもち

効能

- ・疲労回復
- ・筋肉痛
- ・関節痛
- ・神経痛

この図は、温泉の肌への効果を示すための図表です。中心には「つるつる」と「もちもち」の効果が示されています。周囲には「さっぱりさっぱり」、「べたべた」、「うるうる」、「しっとり」といった肌触りの状態が示されています。また、下部には「効能」として「疲労回復」、「筋肉痛」、「関節痛」、「神経痛」がリストアップされています。



観光施設

おくいずも たね しぜんはくぶつかん

奥出雲多根自然博物館

山陰では珍しい恐竜や古代生物の化石、貴重な鉱物などを展示しています。全国で唯一の「泊まれる博物館」です。恐竜部屋もあり、家族連れに人気です。宿泊者限定のナイトミュージアムがあり、子供だけでなく大人も夢中になります。

休館日：毎週火曜（祝日の場合は翌日）

駐車場：あり(大型バス駐車可)

入館料：一般 500円（400円）
高・大学生 300円（240円）
小・中学生 200円（160円）
※（ ）内は団体料金。団体は20名から。

無料ガイド：あり（1名～）
※都合により断る可能性あり



昼食施設

奥出雲町サイクリングターミナル

JR出雲三成駅から車で1分、鬼の舌震や絲原記念館から車で10分程度のところに位置します。

宿泊施設、仁多米食堂であり、館内の宴会場で椅子・テーブルで昼食をとることができます。

【詳細】

最大受け入れ人数：35名程度

料金：2,500円～

料理：

定食・会席料理



奥出雲町でできる体験

団体向け・グループ・個人向け



豆腐作り体験



そば打ち体験



牧場探検とバター作り体験



舞茸工場見学と収穫体験

	豆腐作り体験	そば打ち体験	牧場探検とバター作り体験	舞茸工場見学と収穫体験
料金	1,650円/1名	1台4,000円 (3～5人前) ※他プランあり	2,000円/5名ごと	800円/1名
人数	3名～40名前後	2名～20名前後	1名～30名前後	3名～30名前後
所要時間	約60分	約90分	約60分	約40分
時期	通年(年末年始以外)	年末・11月以外	3月下旬～11月下旬頃まで	通年(年末年始以外)
時間	10:00～15:00	10:00～15:00	11:00～15:00	10:00～15:00

団体向け・グループ・個人向け



仁多米の餅つき体験



農家が教えるそば打ち体験



郷土料理作り体験

料金	1臼6,000円～ +200円/1名	1台4,000円 (2～3人前)	要相談
人数	2名～40名前後	1名～10名程度	～20名程度
所要時間	約120分	約90分	約120分
時期	通年(年末年始、9月以外)		
時間	10:00～15:00	10:00～15:00	要相談

グループ・個人向け



	ミニ畳作り体験	そろばん作り体験	とろとろ湯葉すくい体験	山菜採り体験
料金	3,500円/1名	2,200円/1名	1,650円/1名	2,000円/1名
人数	2名～7名	1名～5名	3名～8名	2名～10名
所要時間	約120分	約60分	50分食べ放題	約120分
時期	通年(土日祝はお休み)	通年(土日祝はお休み)	通年(年末年始以外)	4月から11月
時間	14:00～16:00まで	9:00～16:00	10:00～13:00まで	10:00～15:00

個人向け



包丁作り体験

料金 33,000円/1名

人数 1名～2名

所要時間 約120分から180分

時期 通年(日祝はお休み)

時間 ①9：30スタート
②13：30スタート



鬼蕎麦で本格そば打ち体験

7,000円～/2名 (1名追加で3,500追加)

2名～4名

約120分

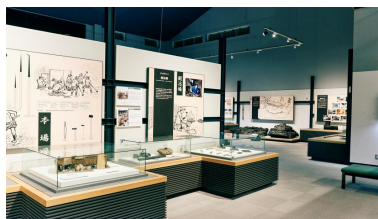
通年(水曜日はお休み)

15：00～17：00の間でスタート

たたら製鉄と奥出雲の棚田歴史探訪コース

1 奥出雲たたらと刀剣館

奥出雲町に来たらまずここ！奥出雲町とたたらの歴史を知ることができます。館内ガイド、鍛錬実演見学もあります。



2 福頼棚田めぐりと仁多米おにぎりの試食

この地域に住む住民の方の案内で棚田を巡り、この土地でとれた仁多米のおにぎりの試食ができます。



3 奥出雲そばの昼食

たたら製鉄と深い関係がある、奥出雲のそばをお召し上がりください。奥出雲町にはお蕎麦屋さんが多く、団体で入れるお店も数件あります。



4 絲原家・絲原記念館

または **櫻井家・可部屋集成館**

たたら製鉄を営んでいた、絲原家または櫻井家へ訪れ、絲原家十六代目または櫻井家奥様によるお話を直接聞くことができます。どちらも美しい庭園があります。



地元の人と交流コース

1 鬼の舌震散策

地域ガイドが案内します。

ガイド料：5,000円/半日 20名程度



2 農家が教えるそば打ち体験

おしゃべり好きの農家さんと一緒にそば打ち体験ができます。

そば打ちが終わったころには親戚のおじさんのような感覚になるはず。自分で打ったそばをお召し上がりいただけます。



3 友塚畳工店でミニ畳作り体験

「友塚畳工店」で、ミニ畳作り体験ができます。

体験の中では、イ草スイーツとドリンクもお召し上がりいただけます。（人数が7名以下の場合）畳についてのお話を聞いた後で、ミニ畳を制作します。



4 奥出雲とうふ・いしだの豆腐作り体験

トークも人気のある豆腐作り体験では、豆乳ににがりを入れて混ぜる工程を3回します。すべてお持ち帰りできます。





(一社) 奥出雲町観光協会



0854-54-2260