

商品企画書

世界遺産の温泉 温泉津・薬師湯で

身と心を整える

リトリートの旅





商品企画書の内容

1. 商品とサービス
2. 宿泊プログラム
3. 薬師湯と震湯カフェ内蔵丞(くらのじょう)
4. 温泉津の概要



商品企画書の内容

1. 商品とサービス
2. 宿泊プログラム
3. 薬師湯と震湯カフェ内蔵丞(くらのじょう)
4. 温泉津の概要



世界遺産の温泉 温泉津・薬師湯で 身と心を整えるリトリートの旅

商品名：世界遺産の温泉 温泉津・薬師湯で 身と心を整えるリトリートの旅
(こだわりの源泉と歴史文化の温泉保養地を体験するウェルネスプログラム)

提供可能次期： 通年 (但し、GW、旧盆休み、年末年始は除く)

ターゲット： 売り先：旅行関係、ホテル・レジャー、その他(健康促進施設)
お客様：自分の事を後回しにしている「あなた」へ
男女問わず、30代から70代、都市部在住、

利用シーン： 仕事や日常で疲れたと思ったとき、癒されたいなと思ったとき

出店企業 温泉津温泉 薬師湯・震湯カフェ内蔵丞 温泉津美肌観光協議会
(温泉津温泉旅館組合を含む)

品質管理 商品検査 ・温泉 (美肌と癒し、心身のバランスの為に)
・食 (糀を使った醗酵食メニューの開発提供も)
・体験 (醗酵調味料づくり : アロマ蒸留水づくり)

衛生管理への取り組み ・温泉 ・食

危機管理体制





アクティビティ 一覧

【アクティビティ（入湯以外）】

湯治滞在中に楽しめるウェルネス、歴史文化体験プログラムやグルメなどに関わる様々なアクティビティから複数の例として

薬師湯グループ関係

(宿泊予約時に問い合わせ：要予約)

【ウェルネス】⇔ 個別スケジュール

- * 世界遺産街道ウォーク＋温泉リラックス
- * 琴が浜アーシングウォーク

【体験】⇔ 醗酵調味料づくり アロマ蒸留水づくり

【ウェルネス＋歴史散歩】⇔ 個別スケジュール

- * 温泉津重伝建地区ノルディックウォーク町歩き

【歴史文化】⇔ 歴史散策 ⇔ 個別スケジュール

- * 温泉津の重要伝統的建造物群保存地区＆鼻ぐり岩

【ウェルネス】⇔ 個別スケジュール

- * 出雲大社稲佐の浜アーシングウォーク
- * 鳴り砂(琴が浜)

温泉津のアクティビティ

(予約の必要については各施設に要問合せ)

- ・ 〈文化〉 やきもの体験・登り窯
@温泉津やきもの館
- ・ 〈文化〉 石見神楽観賞 @龍御前神社
- ・ 〈伝統芸能〉 神楽面の絵付け体験
- ・ 〈歴史〉 福光石 石切り場見学 @福光

世界遺産石見銀山関連、日本遺産関連

- ・ 〈歴史文化〉 世界遺産・石見銀山の文化的景観（銀山、街道、港湾集落）
- ・ 〈歴史文化＋ウェルネス〉
石見銀山街道トレイル＋温泉

- 島根県内
- ・ 〈ウェルネス〉 出雲マリンタラソ
 - ・ 〈伝統技術〉 紙漉き など



商品企画書の内容

1. 商品とサービス
2. 宿泊プログラム
3. 薬師湯と震湯カフェ内蔵丞(くらのじょう)
4. 温泉津の概要



プラン 例

1日目（金曜日）

14時：温泉津到着
駅からバス＋歩きで薬師湯へ
(バス：温泉津駅→ゆうゆう館、ゆうゆう館で下車、町内は歩く。お荷物のある場合は、ゆうゆう館で下車せず、温泉街までバス利用)
チェックイン、施設説明

15時：連泊プランの説明・確認
(食事、アクティビティ、セルフケア入湯スケジュールなど)
カフェでティータイム

16時 貸切湯 入湯
測定

18時 夕食

20時 夜神楽観賞
薬師湯別館に宿泊

2日目（土曜日）

7~8時 朝食（テイクアウト）
9時~ 散策プログラム（山と海）
体験（醗酵調味料or蒸留水）

11時 温泉入湯
測定

12時 カフェで昼食

14時 運動・文化活動（焼き物体験）
カフェでティータイム

16時 貸切湯 入湯
測定

18時 夕食

20時 夜神楽観賞(龍御前神社)
薬師湯別館に宿泊

3日目（日曜日）

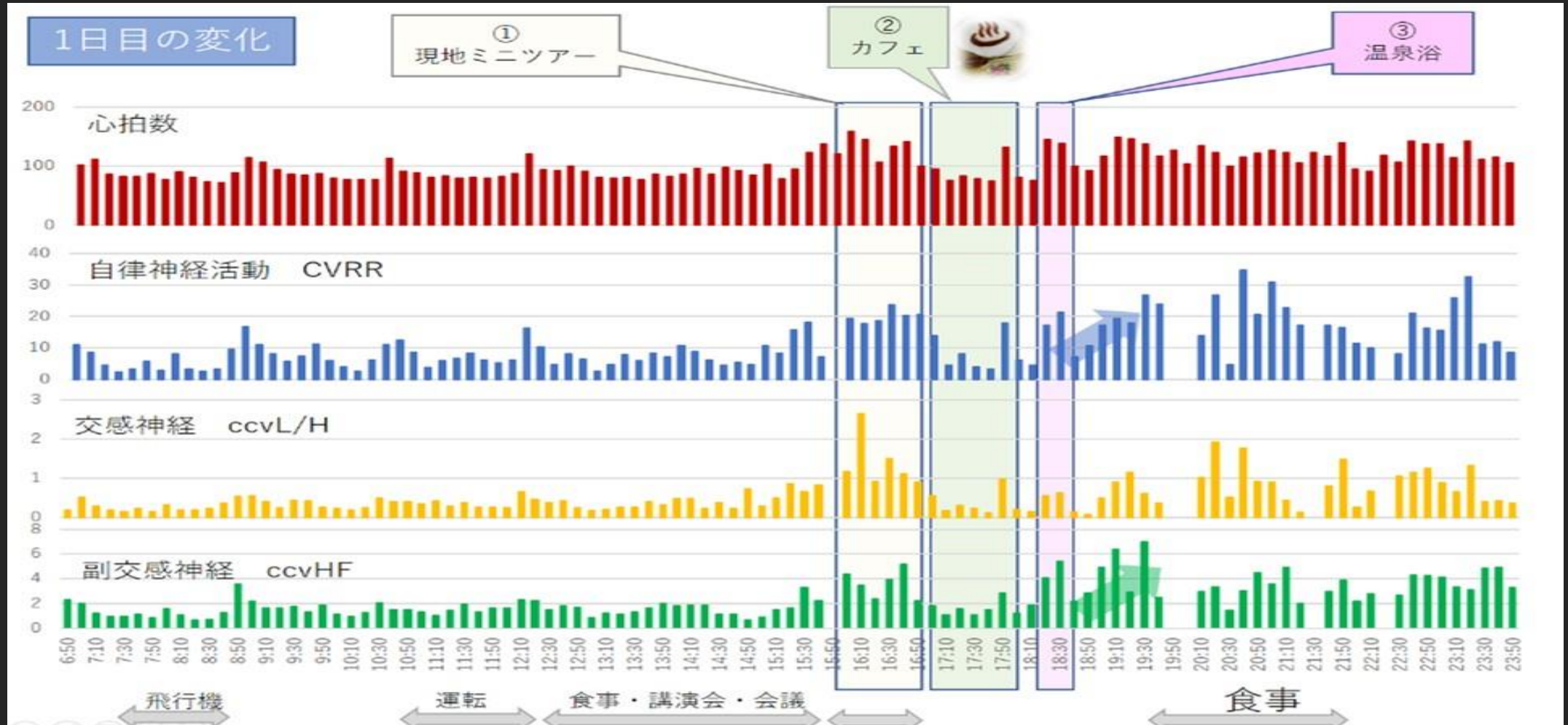
7~8時 朝食（テイクアウト）
9時~ 散策プログラム
(山と海)、測定

11時 温泉入湯&測定
休憩

12時 カフェで昼食
~15時 体験プログラム
(~15時) チェックアウト

【注】体験で作った物は
旅の思い出に持ち帰り
帰路に就く

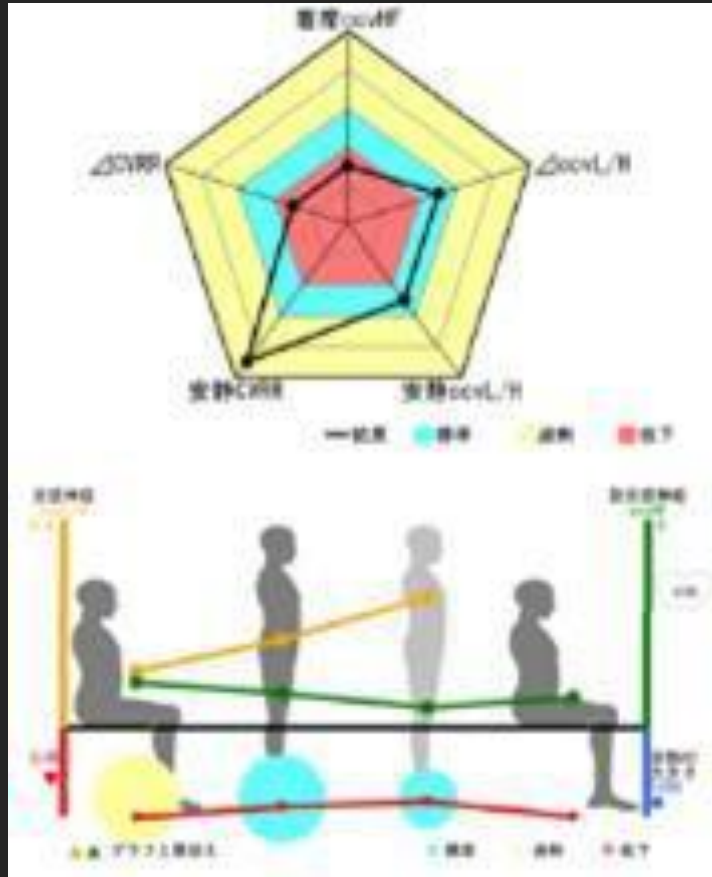
①. 宿泊型湯治体験 1日の自律神経の例



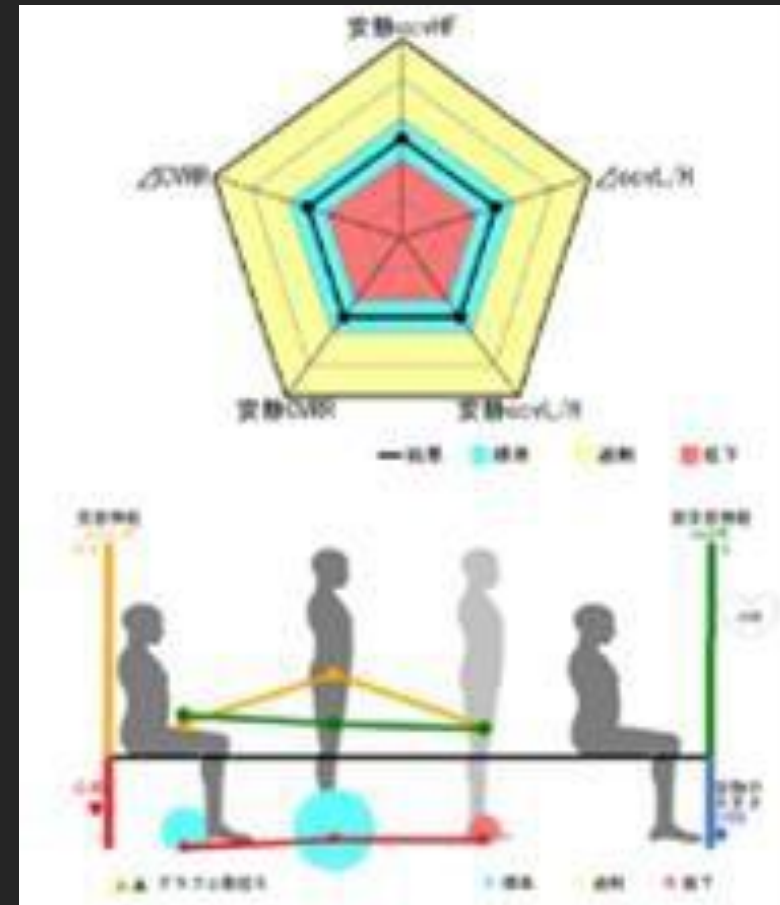
温泉入浴後1時間程度自律神経活動は活性し続けていた。カフェではリラックス。

宿泊型湯治体験 旅行前と旅行2日目の自律神経の例

旅行前



旅行2日目



旅行前は自律神経活動が反応できなかったが、旅行2日目はきれいに反応できている



商品企画書の内容

1. 商品とサービス
2. 宿泊プログラム
3. 薬師湯と震湯カフェ内蔵丞(くらのじょう)
4. 温泉津の概要

薬師湯とは 日本温泉協会の天然温泉の審査で最高評価「オール5」を取得

日本温泉協会の天然温泉の審査で
最高評価「オール5」を取得

- ・ 温泉ソムリエ家元が『ダブル美肌の湯』と評価
- ・ 品質管理：24時間かけ流し、每晚栓を抜き湯船と浴室を徹底掃除し、鮮度維持
- ・ 健康効果：杖忘れや体が改善されるケースが顕著
経営者自ら国立大学医学部大学院で温泉研究
- ・ 入浴の安全管理：スタッフの知識・資格・研修
(参考資料:入浴イラスト参照)



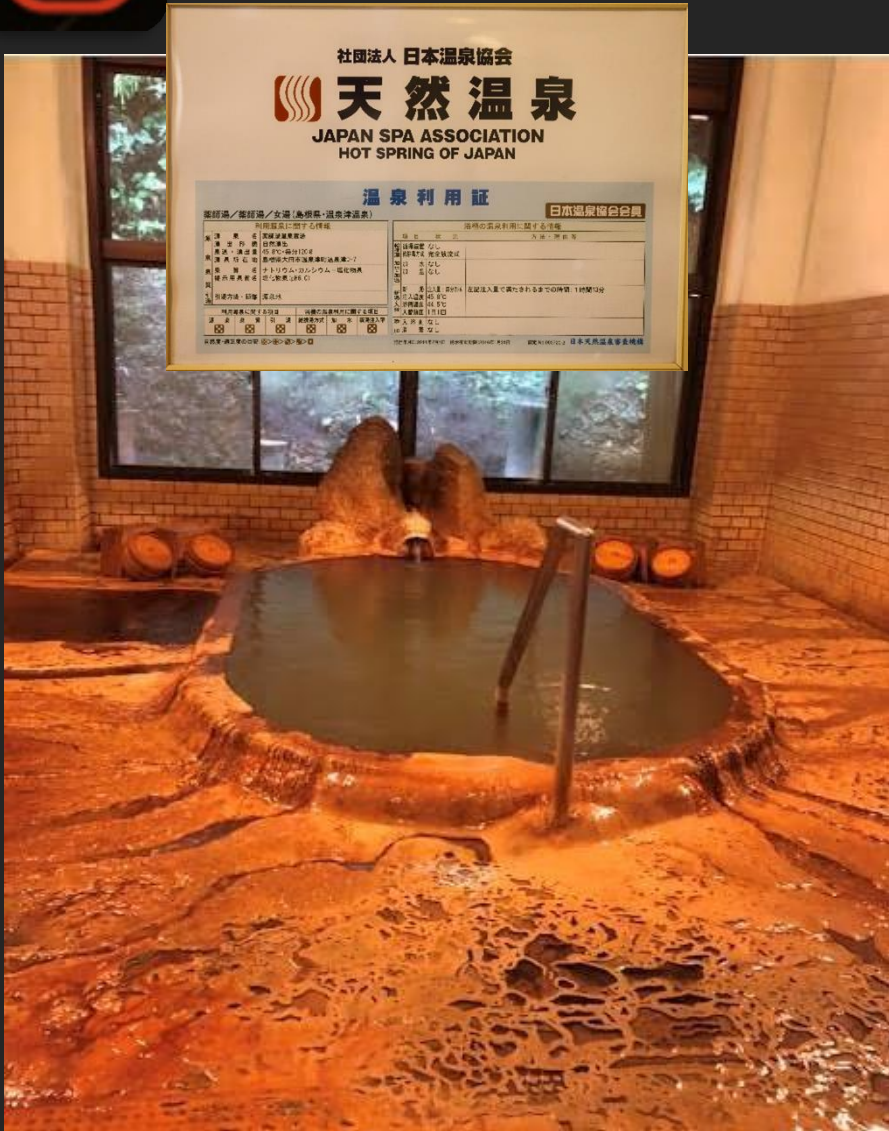


世界遺産の温泉 温泉津・薬師湯で 身と心を整えるリトリートの旅

薬師湯のお約束

常に最高鮮度の温泉を
安全安心を第一に
医学的に調べたエビデンスを基に
心身のウェルネス
本物を追及&提供し
温泉と食で「身と心が整う」

体験・サービスをご提供



世界遺産の温泉 温泉津・薬師湯で 身と心を整えるリトリートの旅



メイン商品：
こだわりの源泉 温泉を体験する

ウェルネスプログラム



五感の「ウェルネス」湯治

- ・入浴と体調管理（セルフケア）
- ・新鮮な地元食材・手作り・ヘルシーな食事
- ・薬師湯屋上ガーデンテラス：自然浴（呼吸&瞑想）
- ・町並み散策、山を海を散策（運動）
- ・歴史文化体験

- ・連泊することで、より効果的・効果の持続





薬師湯の源泉の特徴 と 安全な入浴方法

温泉ソムリエ家元が『ダブル美肌の湯』と評価

塩化物泉

+

鉄泉

+

炭酸

+

メタケイ酸

+

ミネラル（豊富）

自噴・自然湧出

地球・大地のエネルギー

空気に触れず(酸化なし)

鮮度抜群・一切加工せず

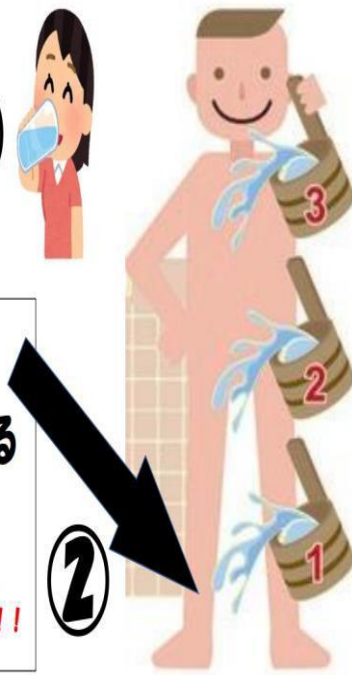
湧出直後の温泉

安心・安全な入湯で、
薬師湯をお楽しみいただく方法！！

入湯前に
イオン水を飲む

*血栓・脱水予防

①



温泉で、足元から
たっぷりのかけ湯をする

*ヒートショック予防
*温泉の成分で体の油分が落ちるため、
ポティーツーの使用はお勧めしません！！

②

洗い場に椅子を置き、
椅子を活用し
出た入り通りの
分割浴をする。

体が温まったかな～??
か上がり頃！！



③

足湯・長湯はしない
(理由)
場合によっては、
湯疲れ・のぼせの
原因となるため



④

入湯後にも
イオン水を飲む

このイラスト図の他、英語、仏語、日本語
での入浴方法を掲示しています



震湯カフェ内蔵丞（くらのじょう）



- ・ 地元＋旬食材＋手作り
健康な食事
- ・ 築100年の建物、
歴史ある文化財
- ・ ゆったり寛ぎ楽しむ環境
→自律神経を整える効果



旬の地元食材と糀や温泉水をふんだんに活用した手作りでヘルシーなメニュー
全て心を籠めて手作り。ここでしか楽しめないオリジナルメニュー



「薬師湯 別館」 薬師湯専用 湯治&ワーケーション、宿泊&セルフケア



貸切湯



客室・
ワーケーション



カフェのテイクアウト・
ルームサービス



温泉効果・自律神経
計測（セルフケア）



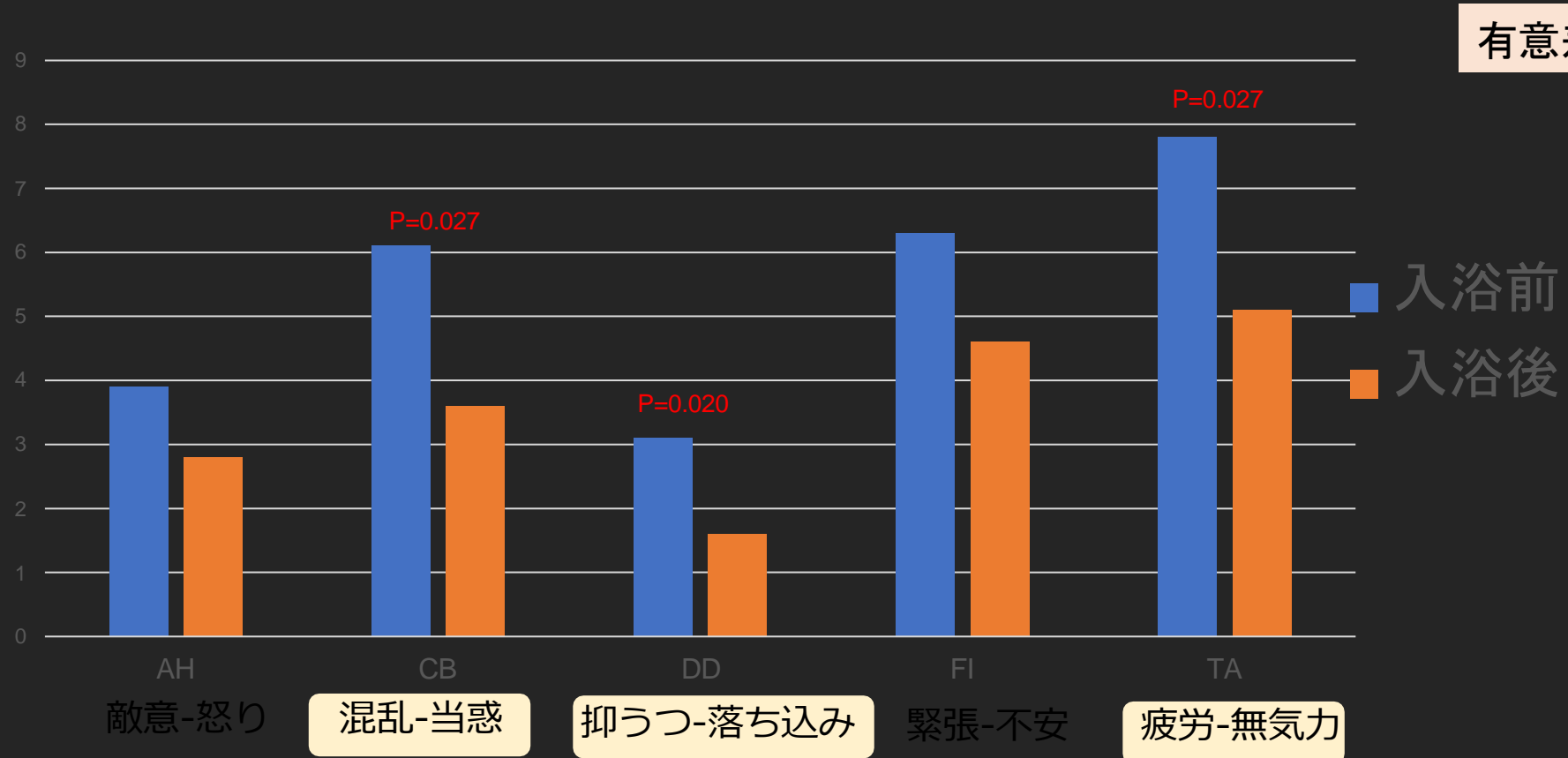
自炊ミニキッチン
スペース（共有）



客室

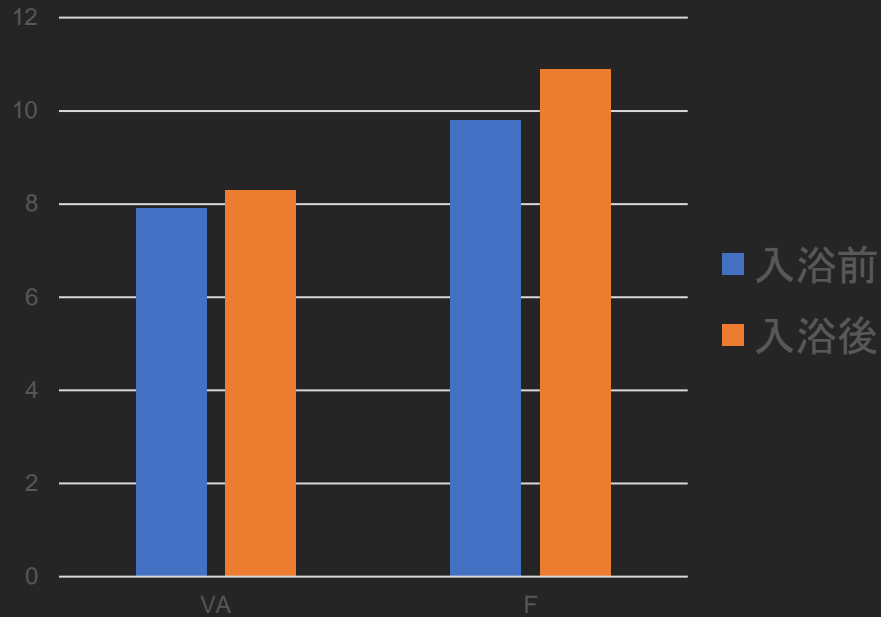
温泉入浴前後の気分の変化

温泉入浴前と温泉入浴後に気分プロフィール検査2（POMS2）を実施

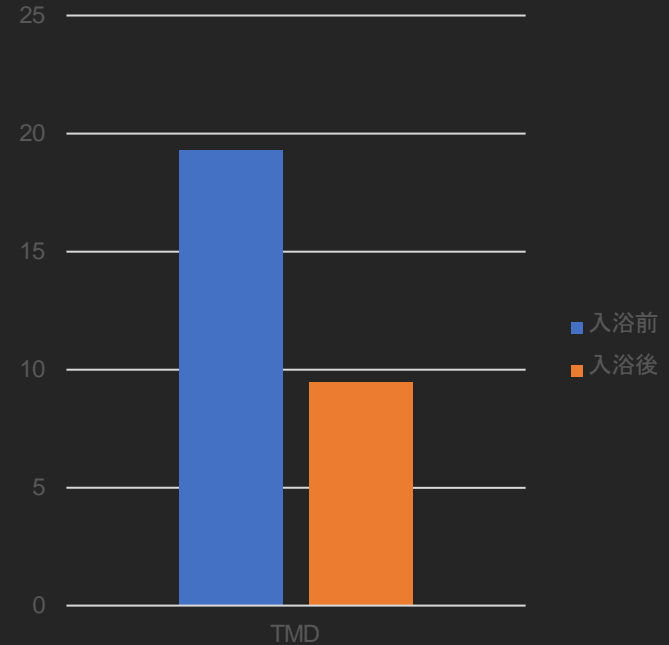


気分プロフィールスコアでは、AH（敵意-怒り）、CB（混乱-当惑）、DD（抑うつ-落ち込み）、FI（緊張-不安）、TA（疲労-無気力）で温泉入浴前より温泉入浴後で得点が低下していた。特に、CB（混乱-当惑）、DD（抑うつ-落ち込み）、TA（疲労-無気力）では有意に低下していた（ $p < 0.05$ ）

温泉入浴前後の気分の変化



VA (活気-活力)、F (友好) は入浴前より入浴後で得点が上昇していた (有意差無)



TMD得点が高いとネガティブな感情を強く感じていることをしめす。温泉入浴前より温泉入浴後でTMD得点は有意に低下していた ($p < 0.05$)

温泉により気分はポジティブに変化



(ご参考までに)薬師湯のウエルネス活動《日が沈む聖地・出雲 稲佐の浜》 常時開催

アーシング ウォーク®





フォローアップサービス (オプション)

旅の終了後、2週間～1か月位後に、希望者に商品発送サービス
(代金は、滞在中の支払い)

フォローアップサービス (オプション)

- * 温泉石鹼
- * 銀山縁起物語
- * 県内品(島根県内の事業所の商品) など



お土産(オリジナル) 銀山縁起物語・温泉石鹸・ジグソーパズルなど



「銀山縁起物語」 最優秀賞受賞

【世界遺産登録10周年記念レシピコンテスト】

- ・ 銀山の歴史(坑夫と食料危機)を物語る特製お菓子
- ・ 県内の素材で自社製造 完全手作り
- ・ 化学添加物無し

温泉石鹸 →



ジグソーパズル
(300ピース) 額は別売





商品企画書の内容

1. 商品とサービス
2. 宿泊プログラム
3. 薬師湯と震湯カフェ内蔵丞(くらのじょう)
4. 温泉津の概要



【温泉津の立地と町並み】

世界遺産の温泉 温泉津・薬師湯で 身と心を整えるリトリートの旅

温泉津温泉 の町並みとは

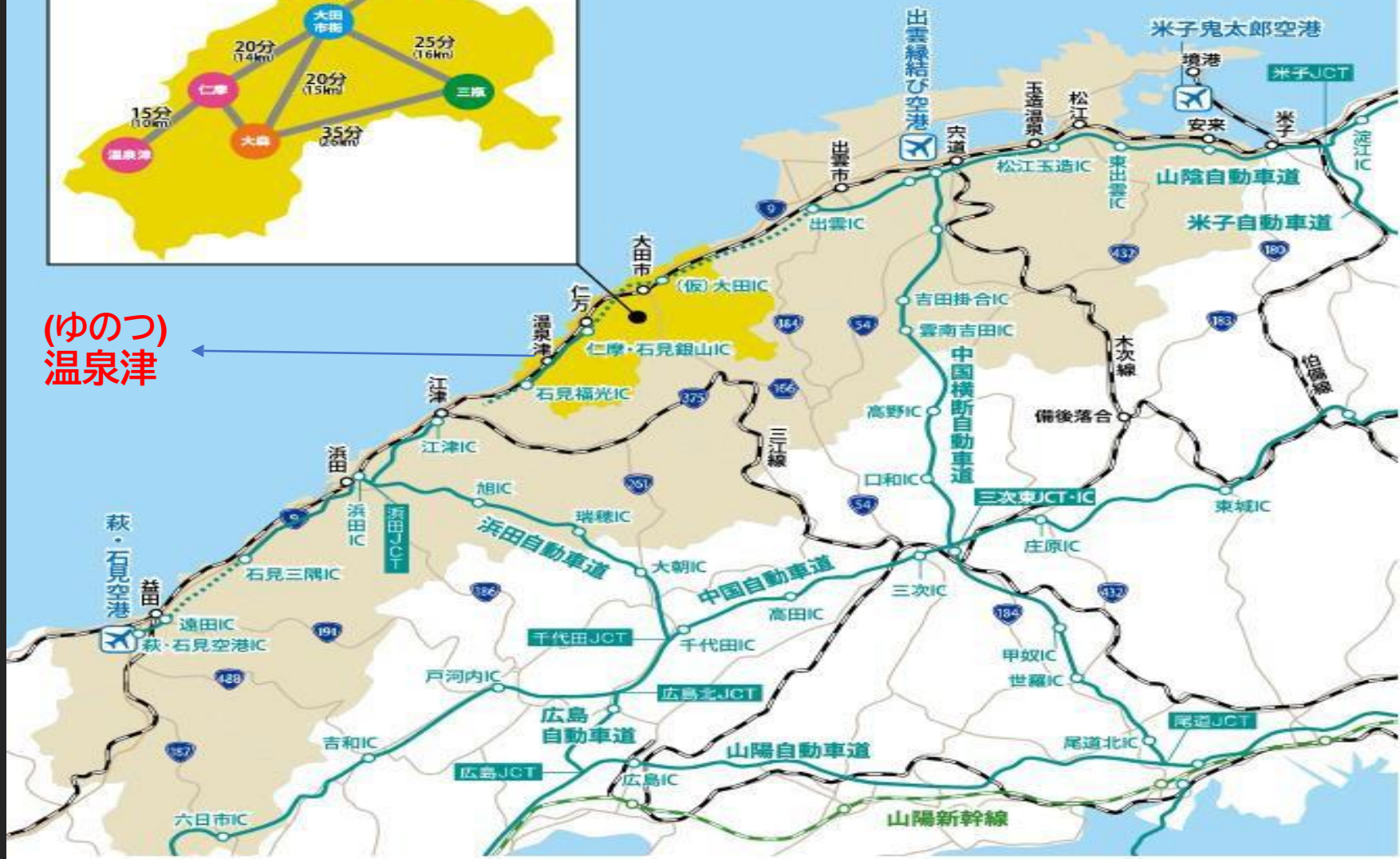
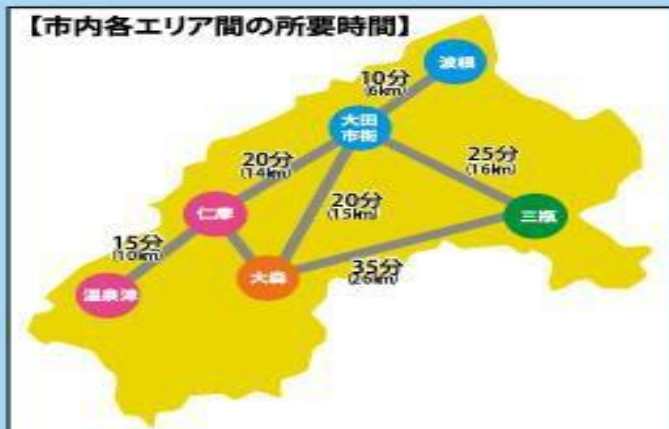
- ・「世界遺産 石見銀山」の構成資産
- ・全国で唯一、温泉街として国の「重要伝統的建造物群保存地区」に選定

温泉津へのアクセス

- ・出雲空港から 車で約70分
- ・出雲大社から 車で約60分
- ・山陰道出雲ICから 車で60分
- ・石見銀山 大森から 車で約20分
- ・萩石見空港から 車で約70分
- ・山陰道江津ICから 車で約25分

薬師湯へのアクセス

- ・JR山陰線温泉津駅から徒歩15分





温泉津の概要

温泉津は「温泉」と「津(港)」の町

- ・ 戦国時代から江戸時代を通して、**港町**として、戦略的要所として、栄えた町。大森で採掘された銀の積出と銀山地帯の生活物資の調達港として栄えた。
- ・ 近代には**北前船の寄港地**として賑わい、「はんど」と呼ばれる大きな水がめや石見焼が**全国**へ運ばれた。
- ・ 江戸・明治・大正・昭和それぞれの時代の**多様な建物が織りなす**、石州瓦が特徴的な町並みは、温泉街としては唯一、国の「**重要伝統的建造物群保存地区**」に選定されている。
- ・ 中世から近代を通して今日まで、自然噴出の温泉は多くの**湯治客を癒**してきた。



【町並みと様子】

世界遺産の温泉 温泉津・薬師湯で 身と心を整えるリトリートの旅





参考資料 (担当者のプロフィール)

内藤陽子：母の実家(大社)で生まれ、東京育ち。結婚後、30年近く海外(ドイツ&オーストラリア)で生活後、温泉を引き継ぐ為、約20年前に日本(温泉津)へ帰国。薬師湯の入湯客の体が改善される様子を見て、島根大学医学部大学院修士課程で「温泉と自律神経」博士課程で「温泉と皮膚」を研究し、薬師湯独自の入浴法を提唱。温泉利用指導者。通訳観光案内士(山陰地域限定)温泉保養プランナー。気候療法士(ドイツ)。高齢者入浴アドバイザー上級講師。裏千家茶道十段。華道(草月流(師範))。ノルディックウォーク上級指導員。日本キャンプ協会キャンプインストラクター。温泉ソムリエ。水中ウォーキング指導員。食生活アドバイザー、腸美活アドバイザーなど。

大中久美：

愛知県から祖母のお世話をする為に島根に1ターン。石見銀山に在住。自身の健康管理で薬師湯に入りに来て、誘われて働き始めて10数年。薬師湯&震湯カフェ内蔵丞のマネージャーとして活躍。介護福祉士。気候療法士リーダー。高齢者入浴アドバイザー。ノルディックウォーク公認指導員。温泉ソムリエなど

内藤ユミイザベル：(東京在住)

東京生まれ。温泉入浴指導員。建築士(ベルギー)。文化庁文化資源活用課非常勤調査員。ベルギー・ルーヴァンカトリック大学で歴史的建造物・都市の保存の修士号取得。世界遺産・文化遺産・文化財の保存修復を中心に国際協力・調査研究活動に携わっている。フランス語と日本語を母国語とし、英語などの通訳・翻訳経験多数。多言語多文化交流対応



世界遺産の温泉  温泉津 

“身と心を整えるリトリートの旅”

皆様のお越しをお待ち 申し上げます しております

(お問合せ：内藤陽子  0855-65-2020)